

# 健康アプリ登録 キャンペーン



愛媛県では、国民健康保険被保険者の方々を対象に、スマートフォンアプリで健康づくりを行うスマートヘルスケア推進事業を開始しました。健康づくりのため、ぜひkencomアプリをご利用ください！

🔍 愛媛県 スマートヘルスケア 検索



対象者

愛媛県にお住まいの国民健康保険加入者

※対象20才~74才

## 先着 5,000 名様に 2,000円相当ポイント プレゼント!



登録者が県内で5,000名に達した時点で終了となります。

アプリの利用やアプリ内イベントでもポイントがもらえますので、この機会にご登録ください。

※kencomに登録完了（裏面 STEP5 の状態）で、みきゃん健康ポイントが2000pt付与されます。 ※お1人様につき1回のみご登録できます。複数のkencomアカウントでキャンペーンポイントを受け取られた場合、当該ポイントを取り消す場合がございます。 ※キャンペーンは予告なく変更・中止になる場合がございます。 ※ポイントは、アプリ内でAmazonギフト券やnanacoギフト、商品などへ簡単に交換できます。

さらに、特定健診受診で  
1,000円相当ポイントプレゼント!

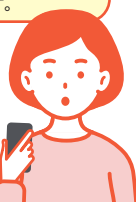
※令和3年4月以降に受診した特定健康診査が対象となります。  
※健診受診からポイント付与まで3か月~半年程度かかります。

### kencomってどんなアプリ?

A

健診結果が  
スマホで見れる

すぐ見れて  
便利~



※特定健康診査のみ閲覧できます(40才~74才の方対象)



歩数を  
記録できる

今日は  
6000歩か~



目

健康情報を  
お届け

人によって  
違うんだ



P

ポイントも  
貯まる

使うだけで  
もらえる♪



kencomのダウンロードはこちらから→



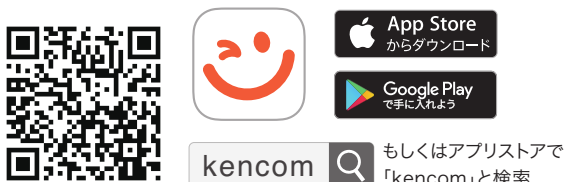
## kencomの登録方法

動画で登録方法を  
紹介しています→

🔍 kencom 会員登録方法 YouTube 検索

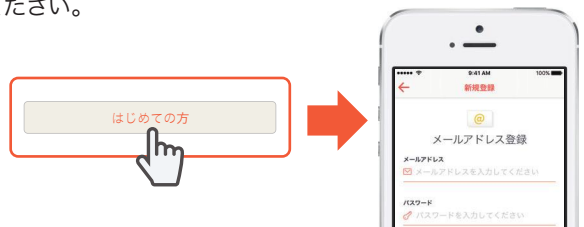
### STEP 1 二次元コードからkencomアプリをダウンロード

スマートフォンで二次元コードを読み取り、kencomアプリをダウンロードしてください。



### STEP 2 kencomアプリを起動してメールアドレスを入力

kencomアプリを起動させてはじめての方ボタンを押した後、メールアドレスとパスワード(ご自身で設定)を入力してください。



### STEP 3 届いたメールを確認

入力したメールアドレスに確認用のメールを送付します。メールアプリを開いてメール本文に記載されたリンクを押してください。



### STEP 4 保険証情報を入力

続けて健康保険証を準備していただき、保険証情報、氏名、生年月日を入力してください。



### STEP 5 kencomに登録完了

今回登録されたメールアドレスがログインIDとなります。複数端末でお使いになる場合も、同じログインIDでご利用いただけます。



健康アプリ kencom に登録すると!

2,000円相当  
ポイントプレゼント!

先着  
5,000  
名様



※写真はイメージです。

※ポイントは、アプリ内でAmazonギフト券やnanacoギフト、商品などへ簡単に交換できます。



さっそくkencomを始めてみましょう!

